



«Мюлен Зон» — ЭТО НЕ ТОЛЬКО СУКНА

Немецкая компания Muhlen Sohn является лидером в технологии производства сукон для гофроагрегатов. Наряду с основным спектром продукции компания предлагает также дополнительное оборудование для производства гофрокартона. К их числу относятся транспортерные сукна Aqua Climber, а также регулятор хода сукна EF 100

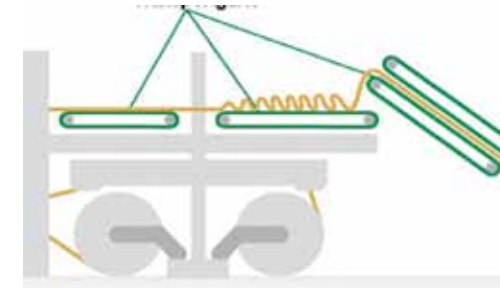
Muhlen Sohn from Germany is a leader in corrugator belt technology. Alongside with the main range of products this company proposes additional equipment for corrugated board production. In particular, this includes Aqua Climber conveyor belt as well as EF 100 belt speed moderator

ГИ

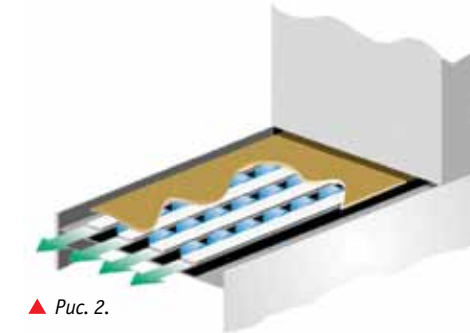
Транспортерное сукно Aqua Climber

Дизайн сукон Aqua Climber используется в производстве гофрокартона для транспортировки полотна от гофропресса (рис. 1), для подачи полотна на мостик (рис. 2) и транспортировки к штабелеукладчику (рис. 3).

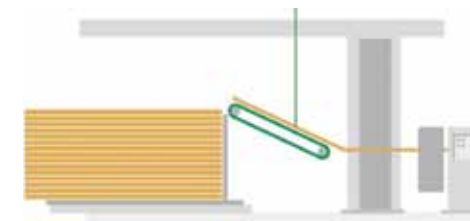
Сукно обладает большой гибкостью, поэтому может применяться в узких местах, когда в качестве направляющих и приводных элементов используются валики малых диаметров. Благодаря тканой структуре, сукна хорошо прирабатываются к валикам, обеспечивают ровный и плавный ход.



▲ Рис. 1.



▲ Рис. 2.



▲ Рис. 3.

Преимущества транспортерных сукон Aqua Climber:

- Оптимальный захват для аккуратной транспортировки вашей продукции.
- Высокая износостойкость, обеспечивающая увеличенный срок службы сукна, сокращение временных затрат на уход за сукном и расходов.
- Высокая устойчивость к кислотам, маслам, смазкам и высоким температурам.
- Сукно оптимально для использования в сложных производственных условиях.

Транспортное сукно с силиконово-резиновым покрытием обладает высокой термостойкостью, хорошей отдачей влаги и высокими

Технические данные сукон Aqua Climber

Транспортные сукна Muhlen Sohn производятся в трехслойном исполнении: первый слой – износостойкая, гладкая транспортная сторона; второй слой – специальная транспортная сторона с прочным захватом; третий слой – прочный внутренний слой. Эластичное сукно не дает усадки, обладает идеальными транспортными характеристиками и долгим сроком службы. По отдельному требованию сукно может быть изготовлено из других материалов, например, волокнистых смесей, на заказ, включая кевлар и номекс.

Материал	PES
Ширина, мм	301 – 2200*
Толщина, мм	5,5
Вес, гр	3950
Прочность на разрыв дека Н:	
● Основа	700
● Уток	250
Исполнение кромки	Устойчива к порезам и воздействию высокой температуры
Замок по запросу	Нержавеющая сшивка с флокировкой или без нее
Термостойкость	Длительная нагрузка – 150 °C Кратковременная нагрузка – 200 °C
Устойчивость к разложению	Очень высокая
Устойчивость к химикатам	Очень высокая к кислотам, маслам, жирам

* По запросу шириной до 3400 мм

Силиконовое покрытие

Материал	Толщина, мм	Термостойкость, °C	Устойчивость к	
			маслам/жирам	кислотам/щелочам
Силикон-резина	0,1 0,5 1,0	-60 – +230 На короткие периоды – до +300	Очень хорошая	



Б/У отечественное и европейское оборудование для гофроиндустрии

Тел./факс: +38 (044) 452-91-87, (067) 465-95-31
Доставка, монтаж, наладка

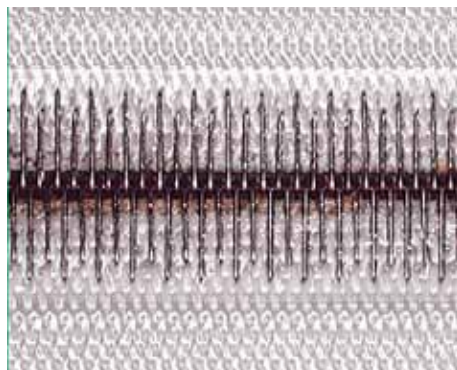
Ориль

www.orill.com.ua
orill@mail.ru

антистатическими свойствами. Они имеют отличные физические свойства, хорошую эластичность и высокую прочность на разрыв.

Замок сукна

Концы сукна скреплены шивкой, состоящей из скоб из нержавеющей стали, которые соединены струной, пропускаемой через скобы.



По желанию замок может покрываться флокировкой.

Регулятор хода сукна EF 100

Прямой ход сукна на гофроагрегате и равномерная подача картона на резательный станок являются решающими факторами с учетом качества картона, производственных расходов и стоимости материала. Сложные виды картона могут производиться только на сукне с идеальным прямым ходом.

Сукно постоянно «гуляет» по валам и барабанам гофроагрегата из-за меняющейся толщины бумаги и картона, небольшого наклона одного или нескольких валов, различного давления в прессовой системе, неравномерного износа по ширине машины и т. д. В отдельных случаях сукно перекашивается на одну сторону, кромка истирается и рвется, сукно становится непригодным к использованию. Отклонения сукна можно контролировать и сводить к минимуму с помощью ре-

гулятора хода сукна; таким образом предотвращается повреждение сукна из-за трения кромок о части машины.

Регулятор хода сукна EF 100 был специально разработан для гофроагрегатов, и обычно устанавливается рядом с верхним и нижним сукном. Даже при высоком натяжении сукна регулировка хода осуществляется плавно и без скачков. Регулятор позволяет выявить отклонения ± 10 мм. Система снабжена предохранительным устройством, которое при потере давления автоматически возвращает регулирующий валик в среднюю позицию.

Преимущества:

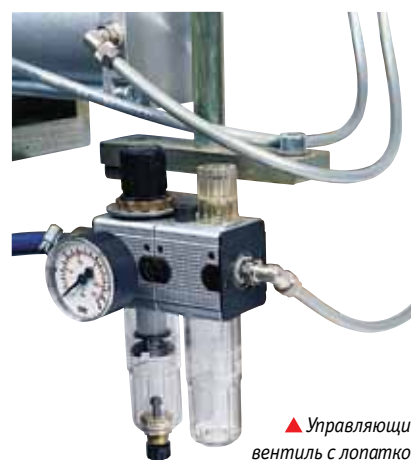
- простой монтаж на гофроагрегат;
- простая настройка;
- регулятор хода сукна работает с помощью сжатого воздуха, независимо от привода и системы управления гофроагрегата;
- регулировка хода сукна осуществ-



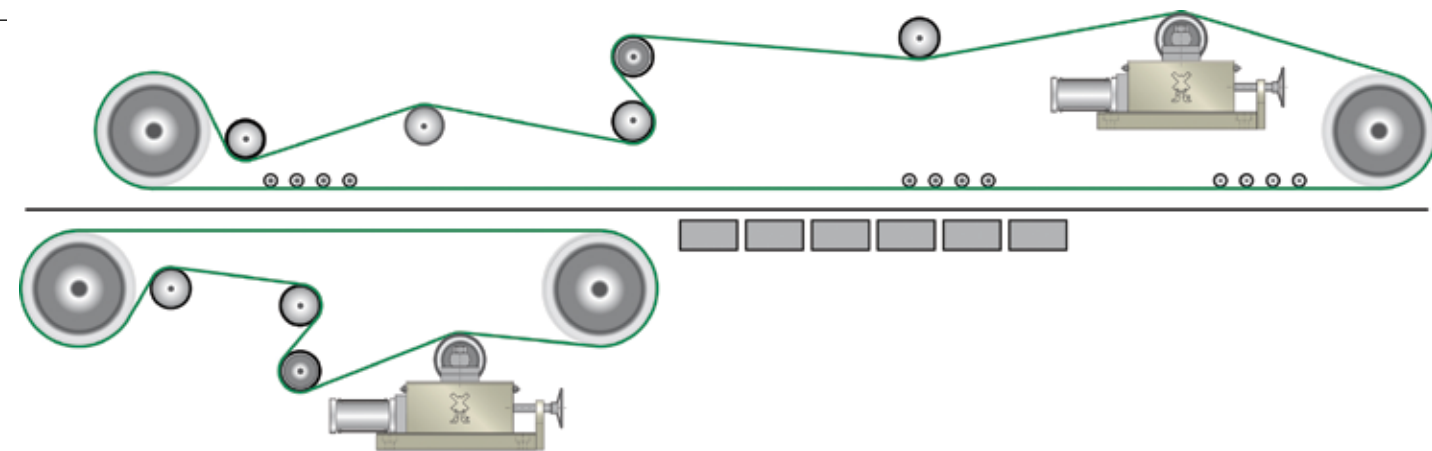
▲ Общий вид EF 100



▲ Устройство техобслуживания



▲ Управляющий вентиль с лопаткой



- является за счет надежного пневматического клапана;
- плавная и аккуратная регулировка хода сукна даже при высоком натяжении;
- надежное предохранительное устройство защищает сукно от повреждений;
- не требует технического обслуживания;
- регулятор хода сукна независим от постоянных изменений скорости и

качества бумаги;

- при отсутствии сигнала регулирующий валик возвращается в среднюю позицию.

Объем поставки

- Регулятор хода сукна с маховиком, опорная стойка для регулирующей стороны валика;
- сенсорная лопатка с контрольным клапаном и автоматическим устройством техническо-

го обслуживания. Обычно регулирующий валик и опора для неподвижной стороны предоставляются заказчиком, но могут быть заказаны и на Muhlen Sohn. ☀

Материал подготовлен ООО «Технопрофиль» при поддержке технического отдела компании Muhlen Sohn.



ЛИНИЯ ДЛЯ ПРОИЗВОДСТВА ГОФРОТАРЫ

ЛУЧШАЯ МАШИНА ЛУЧШИЙ КАРТОН

Компания Shanghai Liu Xiang General Equipments Co., Ltd проектирует, производит и запускает гофроагрегаты, высокоскоростные линии для производства гофротары (CNC High Speed Flexo Printer Slotter & Die Cutter) и другое оборудование для гофропроизводства. Наши машины работают в Европе, Азии, Америке, Африке и Ближнем Востоке.

Самая продаваемая линия для производства гофротары Printer Slotter & Die Cutter оснащена интерфейсом сенсорного экрана и операционной системой с двойным электронным контролем. Комплектующие нашего оборудования произведены известными мировыми компаниями - Siemens, BoshRexroth, Yaskawa и другими. Это ваш лучший выбор! Надеемся оборудование Shanghai Liu Xiang General Equipments Co., Ltd станет хорошим помощником для достижения Ваших целей.



 Shanghai Liu Xiang General Equipments Co., Ltd.

Contact: Mr Wood Gao
Address: Rm 1601, Tower 2, 58 Xinjian Rd. E Shanghai, 201100, P.R.China
Zip: 201100
TEL: 86-21-64133430 64133429

Mobile: 86-13801968812
Fax: 86-21-64127194-811
E-mail: greatsuccess@charmsie.com liuxiangge@charmsie.com
Webnet: www.chinacharmsie.com